

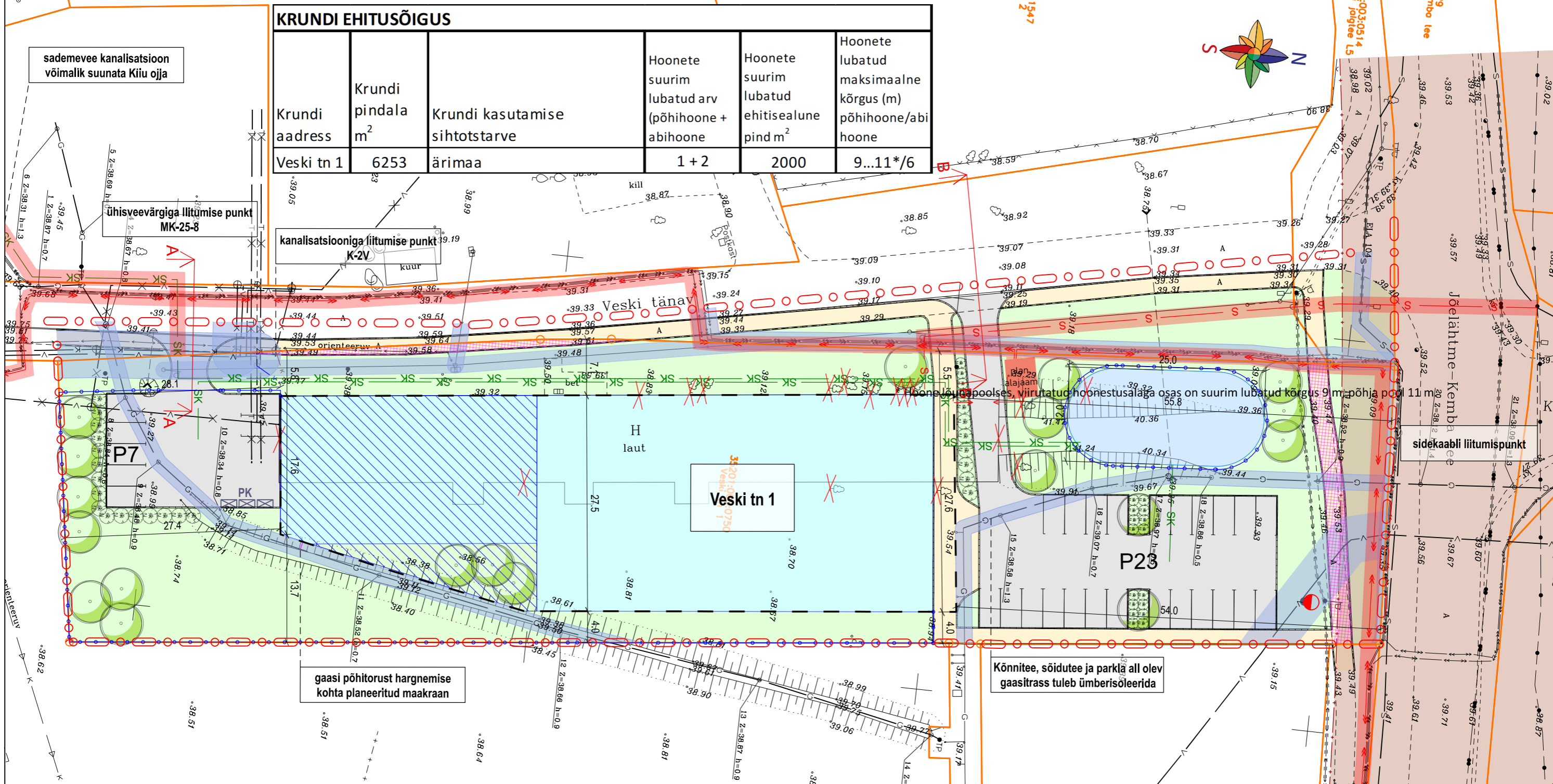
KRUNDI EHITUSÕIGUS

Krundi aadress	Krundi pindala m ²	Krundi kasutamise sihtotstarve	Hoonete suurim lubatud arv (põhihoone + abihoone)	Hoonete suurim lubatud ehitisealune pind m ²	Hoonete lubatud maksimaalne kõrgus (m) põhihoone/abihoone
Veski tn 1	6253	ärimaa	1 + 2	2000	9...11*/6

sademevee kanalisatsioon võimalik suunata Kiiu oja

ühisveevärgiga liitumise punkt MK-25-8

kanalisatsiooniga liitumise punkt K-2V

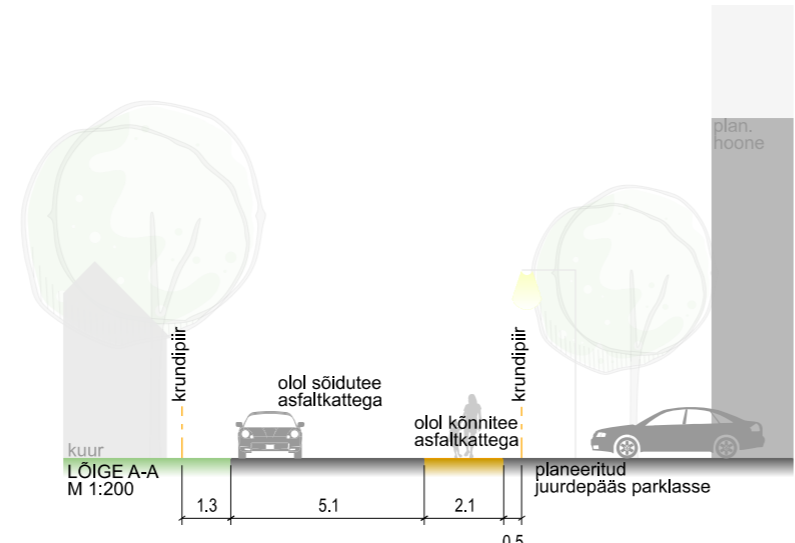
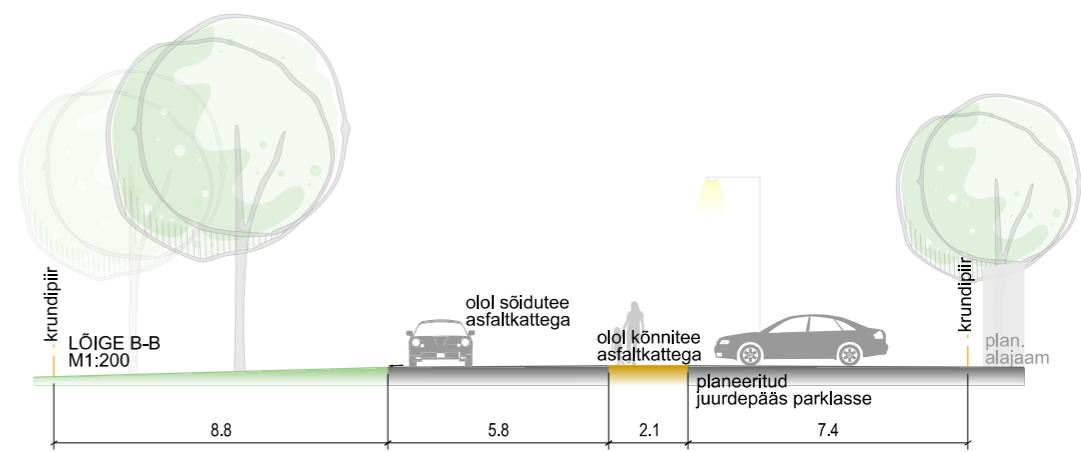


gaasi põhitrust hargnemise kohta planeeritud maakraan

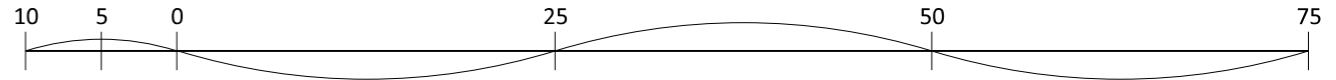
Kõnnitee, sõidutee ja parkla all olev gaasitrass tuleb ümberisoleerida

TINGMÄRGID

- Planeeringuala piir
- Olemasolev krundipiir
- Planeeritud hoonestusala suurema/madalama kõrgusega
- Suurim lubatud ehitisealune pind
- Planeeritud sõidutee
- Planeeritud kergliikluse ala
- Planeeritud servituudiala
- Planeeritud haljasala
- Planeeritud piirdeaia rajamise võimalus
- Avalikult kasutatava tee kaitsevöönd 10 m
- Veski tänava kaitsevöönd 3 m sõidutee servast
- Planeeritud gaasitoru
- Planeeritud sademeveekanalisatsioon
- Planeeritud veetoru
- Planeeritud sideliin
- Planeeritud keskpinge kaabel
- Planeeritud madalpinge kaabel
- Planeeritud kanalisatsioonitoru
- Olemasoleva liini servituut ja kaitsevöönd
- Planeeritud liini servituut
- Planeeritud sademevee immutamise ja kogumise tiik
- Likvideeritav objekt
- Planeeritud kõrghaljastuse näitlik asukoht
- Planeeritud madalhaljastuse näitlik asukoht
- Planeeritud prügikonteineri näitlik asukoht
- Olemasolev hüdrant
- Lõike asukoht



Märkused: 1. Detailplaneeringu koostamisel on kasutatud OÜ Elker RMT 2023. a juunis koostatud alusplaani täpsusastmega 1:500, töö nr Harju2303GA. Maa-ala on mõõdistatud riigi koordinaatide süsteemis L-EST97 ja kõrgused EH2000 kõrguste süsteemis.



Artes Terrae
MAASTIKUARHITEKTID

Töö: Veski tn 1 kinnistu detailplaneering
Põhijoonis

AB Artes Terrae OÜ
Reg nr 12978320
Küütri tn 14, Tartu 51007
artees@artees.ee
www.artees.ee

Projekti juht: Mart Hiob
Maastikuarhitekt: Mirjam Tasa

Huvitatud isik: BHG Finance OÜ
Asukoht: Veski tn 1, Kiiu alevik, Kuusalu vald, Harju maakond

Staadium: DP
Töö nr: 23044DP1
Kuupäev: 11.07.2024
Mööb: 1:500
Joonise nr: 4

Failli nimi: 23044DP1 Veski tn 1 DP.dgn